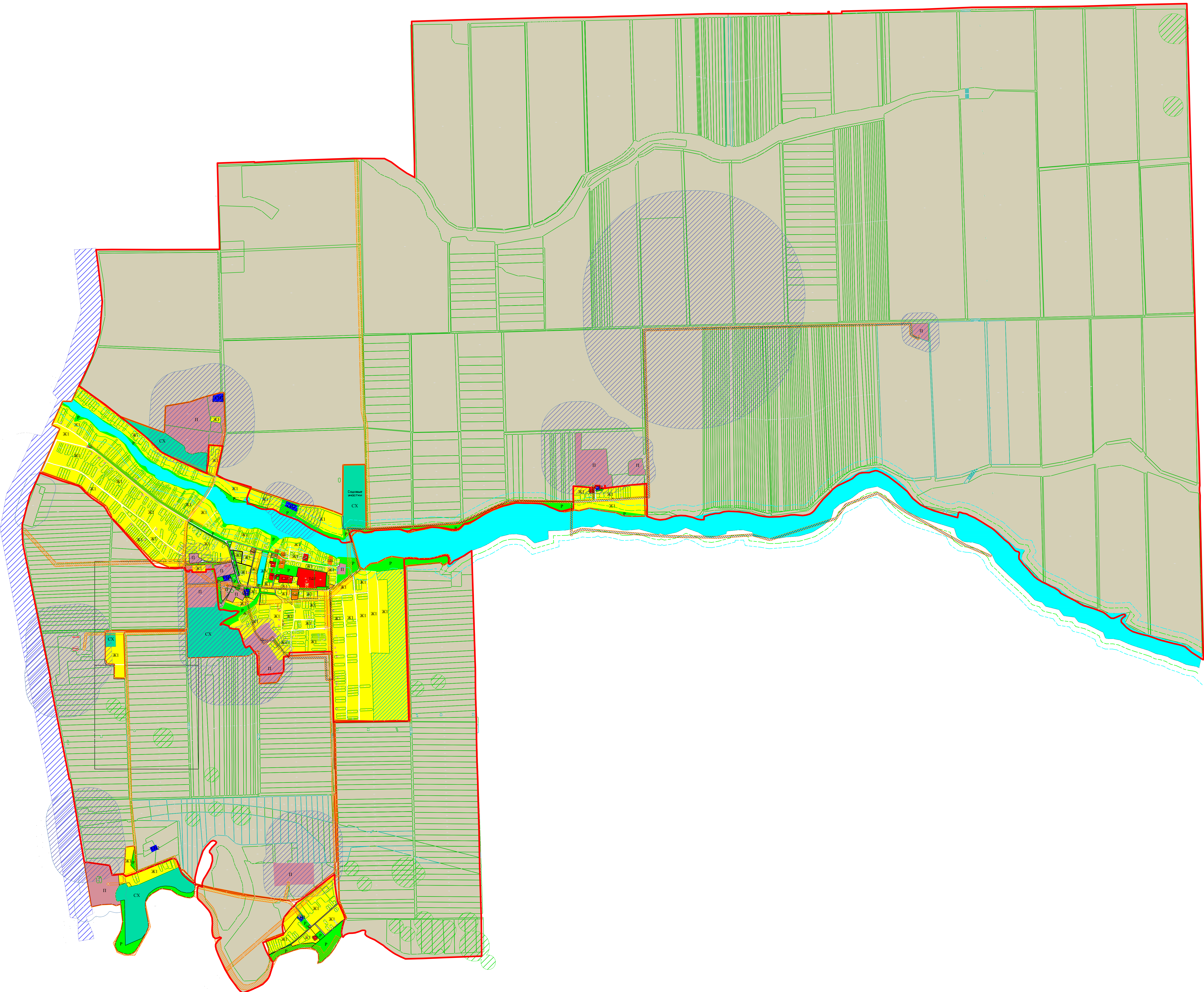


Правила землепользования и застройки сельского поселения Кубанец Тимашевского района



Условные обозначения

- Ж1 - Зона индивидуальной жилой застройки с приусадебными участками
- ОД1 - Зона общественного, делового и коммерческого назначения
- ОД2 - Зона объектов образования, просвещения, культуры, здравоохранения и спорта
- П - Зона производственно-коммунальных объектов
- ТА - Зона инженерной и транспортной инфраструктур автомобильного транспорта
- Р - Зона зеленых насаждений общего пользования
- СХ - Зона сельскохозяйственного использования
- СН1 - Зона кладбищ
- СН2 - Зона водозаборных сооружений
- СХП - Зона сельскохозяйственного назначения
- Зона водных объектов
- Санитарная зона от ВЭЛ
- Санитарная зона от придорожной полосы
- Санитарная зона линии связи
- Санитарная зона от кладбища
- Санитарная зона от предприятий
- Санитарная зона от газопровода
- Охранные зоны курганов
- Охранные зоны памятников
- Зона железной дороги
- Границы сельского поселения Кубанец
- Границы населенного пункта
- Водоохранная зона
- Защитная зона
- Охранные зоны водозаборов
- Сельскохозяйственное использование без права строительства (до принятия решения о поэтапном изменении вида землепользования в установленном законом порядке в соответствии с этапами строительства, определенными генеральным планом)